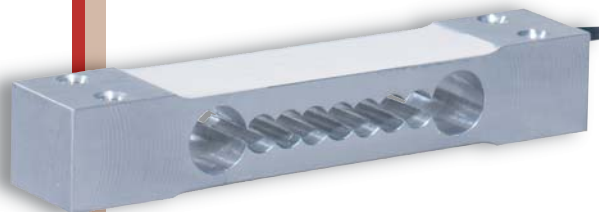
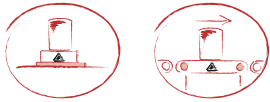


Capteurs de Pesage - Appui Central
Single Point Load Cells

AQ

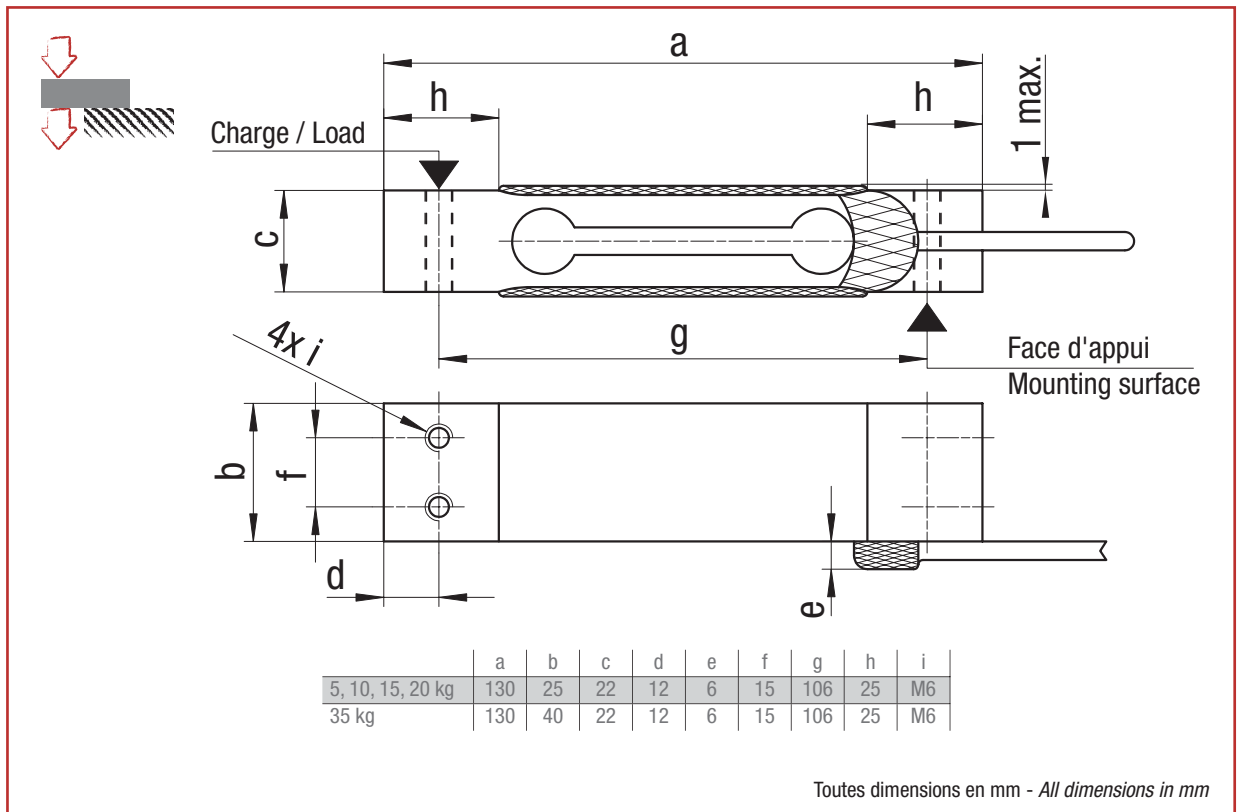
5 kg...35 kg



- Construction en aluminium, protection IP65
 - Homologué jusqu'à 4 000 d OIML R60 et 5 000 d NTEP
 - Construction très compacte
 - Excentration de charge compensée
-
- *Aluminium construction, protection class IP65*
 - *Approved up to 4 000 d OIML R60 and 5 000 d NTEP*
 - *Extremely compact construction*
 - *Off-center load compensated*

Câblage - Wiring

+ excit.	+ signal	- signal	- excit.
rouge	noir	bleu	blanc
red	black	blue	white





5 kg...35 kg

Capteurs de Pesage - Appui Central Single Point Load Cells

Caractéristiques - Specifications

MÉTROLOGIQUES	METROLOGICAL	C3 10e		C4 10e	
Capacité nominale (C _n)	Rated capacity (C _n)	5, 10, 15, 20, 35			kg
Erreur combinée	Combined error	±0.017	±0.013		%C _n
Effet de la temp. sur le zéro	Temperature effect on zero	±0.0014	±0.0014		%C _n /°C
Effet de la temp. sur la sensibilité	Temperature effect on sensitivity	±0.0014	±0.001		%C _n /°C
Fluage (30 min.)	Creep error (30 min.)	± 0.025	±0.017		%C _n
Taille de plateau maximum	Maximum platform size	350 x 350			mm
MÉTROLOGIE LÉGALE OIML R60		LEGAL METROLOGY OIML R60			
Classe de précision	Accuracy class	C3	C4		
Capacité maximale (E _{max})	Maximum capacity (E _{max})	5, 10, 15, 20, 35			kg
Nombre max. d'échelons (n _{max})	Max. number of LC intervals (n _{max})	3 000	4 000		d OIML
Échelon de vérification min. (V _{min})	Minimum verification interval (V _{min})	E _{max} /10 000			kg
Z=E _{max} /(2xDR)	Z=E _{max} /(2xDR)	3 000	4 000		
ÉLECTRIQUES		ELECTRICAL			
Plage de tension d'alimentation	Nominal range of excitation voltage	1 ...15			V
Sensibilité nominale à C _n	Rated output at C _n	2 ±10%			mV/V
Plage de zéro initial	Zero balance	±10			%C _n
Résistance d'entrée/sortie	Input/output resistance	410 ±20 / 350 ±5			Ω
Résistance d'isolement	Insulation resistance	1 000			MΩ/50V
GÉNÉRALES		GENERAL			
Plage de temp. compensée	Compensated temperature range	-10...+40			°C
Plage de temp. de fonctionnement	Operating temperature range	-20...+60			°C
Charge limite admissible	Safe load limit	150			%E _{max}
Charge ultime avant rupture	Ultimate overload	200			%E _{max}
Couple de serrage	Tightening torque	15			Nm
Degré de protection	Protection class	IP65			EN 60529
Matière	Material	Aluminium			
Longueur du câble	Cable length	5...20 kg : 0.5	35 kg : 1		m
Poids net	Net weight	5...20 kg : 145	35 kg : 240		g

Options - Options

Accessoires - Accessories



BP501 - F 74105 Annemasse Cedex
Tél. : (+33) 4 50 87 78 64
Fax : (+33) 4 50 87 78 42
E.mail : info@scaime.com



Téléchargez tous nos documents sur :
Download all our documents from :
www.scaime.com



COMFORIA
měřicí technika & senzorka
OUT ÚJÓFA É
O\|ci ABOZEHECCAU:acch
e|BEI CEAI Á GEFI I
ã { O & { f i a s

SCAIME se réserve le droit d'apporter toutes modifications sans avis préalable - SCAIME reserves the right to bring any modification without prior notice. FT-AQ-FE-1208 - SCAIME - SIREN 389 325 283 - R.C.S. THONON LES BAINS - SIRET 389 325 283 00015